



[Accueil](#) / Nouvelle ligne d'arrêt au nord du feu Takhini Bridge (XY-019)

Nouvelle ligne d'arrêt au nord du feu Takhini Bridge (XY-019)

Ce bulletin n'est pas le plus récent. Pour consulter la plus récente mise à jour sur le feu Takhini Bridge visitez yukon.ca/fr/situations-durgence-et-securite/feux-de-foret/bulletins-sur-les-feux-de-foret.

11 juillet 2023 à 21 h

Mise à jour sur le feu Takhini Bridge (XY-019).

Selon les dernières données, le feu couvre une superficie d'environ 1402 hectares. Il est toujours jugé hors contrôle.

En soirée, le feu a continué sa progression à l'est de la crête Ibex. Il n'a pas traversé la ligne d'arrêt essentielle mise en place pour protéger la route de l'Alaska et les habitations. Pendant la journée, l'intensité du feu était modérée, en raison notamment des températures légèrement plus fraîches dues à la couverture de fumée.

Une nouvelle ligne d'arrêt a été mise en place le long du flanc nord du feu (à la base de la crête Ibex) créant une zone d'où il sera plus facile de lutter contre lui s'il continuait sa progression vers l'est. Du côté nord-ouest, les opérations de brûlage au chalumeau menées en soirée sont un succès.

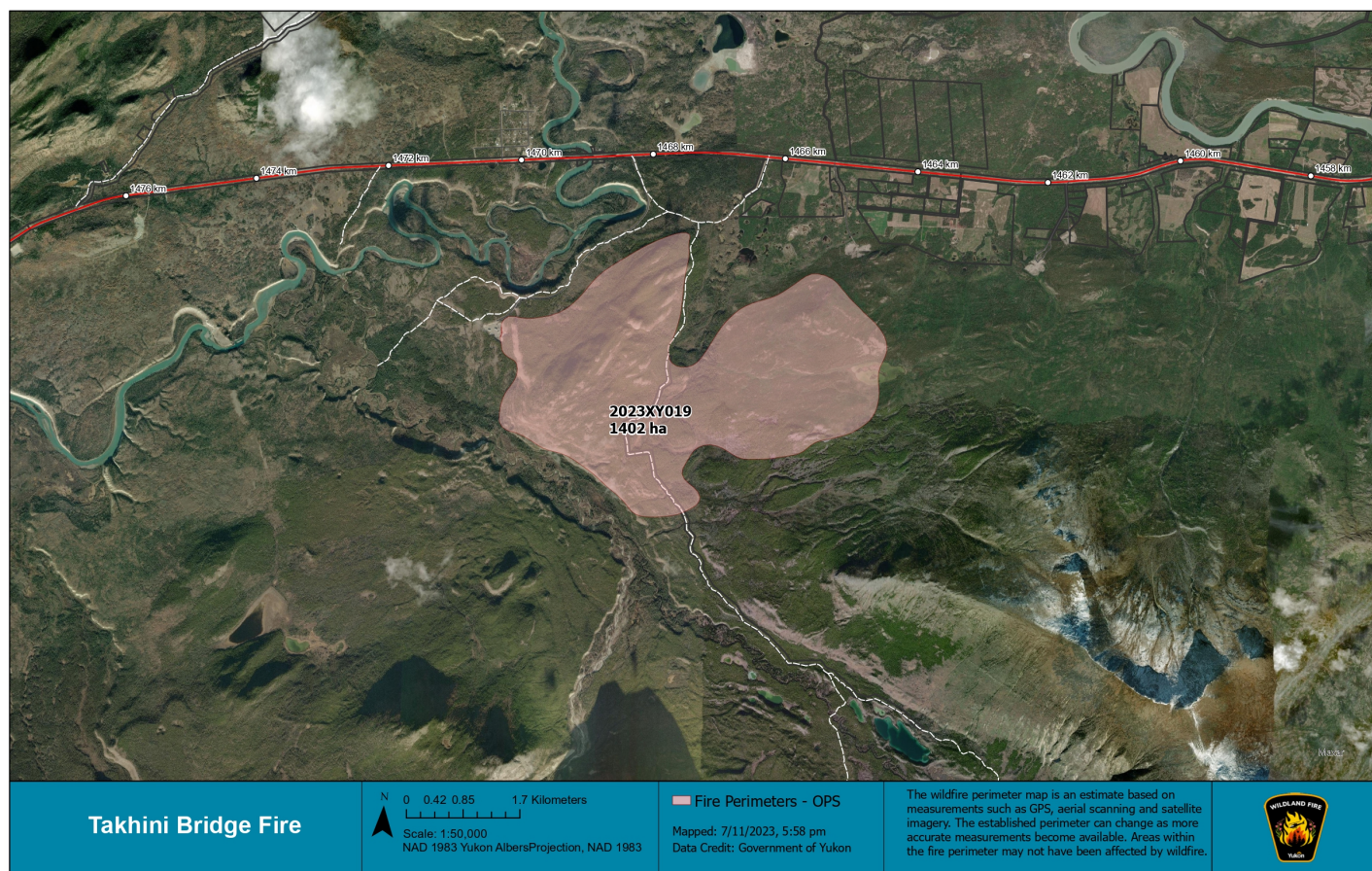
L'allumage aérien est également envisagé pour éliminer les combustibles forestiers entre la ligne d'arrêt et le feu, mais il demande une planification rigoureuse et des conditions de vent favorables. Des structures de protection préventives ont également été installées sur d'autres habitations.

Aujourd'hui, 32 pompiers forestiers, 4 agents de surveillance des feux de forêt, l'équipe d'intervention spécialisée (SHOT) dans la protection des structures combattent l'incendie avec l'aide de 4 hélicoptères et 2 groupes d'avions-citernes. Un des hélicoptères est un hélicoptère lourd AS-332 Super Puma qui peut transporter 3800 litres d'eau.

Une équipe de gestion des interventions est en place pour appuyer l'intervention. Cette équipe comprend des ressources à la logistique, à la planification, à l'administration et aux communications, toutes dédiées à XY-019. Hier et aujourd'hui, les responsables de la Section de la gestion des feux de forêt ont rencontré les Premières Nations de Champagne et d'Aishihik ainsi que le conseil consultatif local du hameau d'Ibex Valley pour leur donner plus d'informations à propos de l'incendie.

La route de l'Alaska demeure ouverte au public. Si vous devez l'emprunter, évitez toutefois de vous arrêter à proximité du feu. Vous permettrez ainsi aux équipes de circuler dans le secteur en toute sécurité.

Un avis de veille d'évacuation est toujours en vigueur pour certains secteurs d'Ibex Valley. Pour voir où se situent les feux, leur taille et leur état, allez à la page feux-de-foret.service.yukon.ca.



Renseignements:

Haley Ritchie

Agente d'information sur les feux, Section de la gestion des feux de forêt
867-393-7415 ou YukonFireInfo@yukon.ca

Avez-vous trouvé cette page utile? *

