



English



[Accueil](#) / Avis d'incendie pour la rivière Teslin et le fleuve Yukon près de Hootalinqua

Avis d'incendie pour la rivière Teslin et le fleuve Yukon près de Hootalinqua

Révision publiée

Nouveau brouillon

Manage Schedules

Modéré

Traduire

Section: *Executive council office*

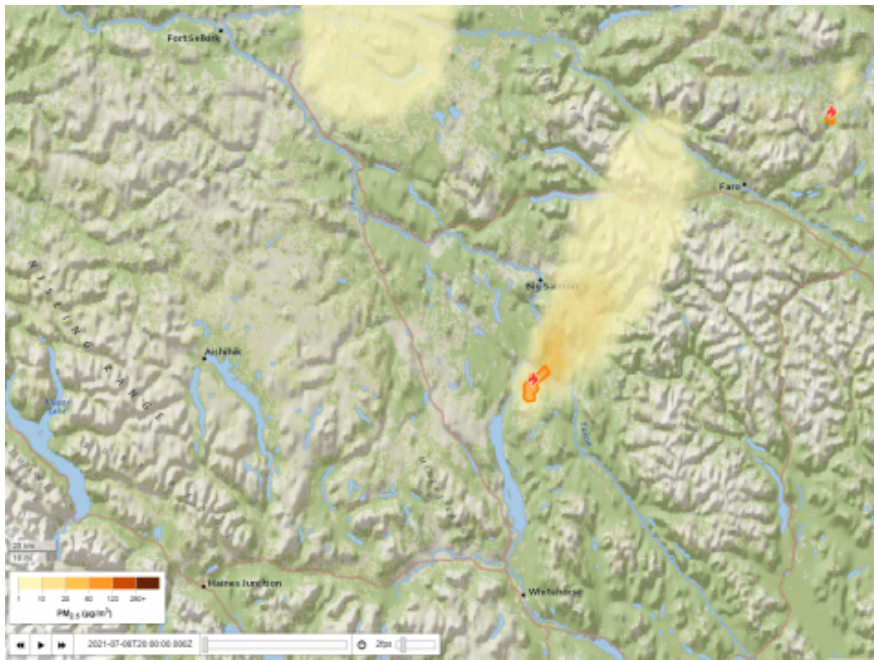
État de la révision : *Published*

Révision la plus récente : *Oui*

Actions: ***Dépublier cette révision***



TRADUIRE LE TEXTE



8 juillet 2021

Le feu de lac Laberge (XY-007) s'étend maintenant sur 2 300 hectares le long de la rivière Teslin et du tronçon Thirty Mile du fleuve Yukon. Les équipes de gestion des feux ont protégé les sites culturels et historiques de Hootalinqua, à la confluence des rivières Thirty Mile et Teslin.

On s'attend à ce que le feu demeure actif et génère beaucoup de fumée, comme on le voit ci-contre sur le site [FireSmoke.ca](https://firesmoke.ca). Les usagers des cours d'eau doivent éviter les tronçons à proximité de Hootalinqua jusqu'à ce que la situation s'améliore.

Pour obtenir des informations sur la présence de fumée, consultez [FireSmoke.ca](https://firesmoke.ca).

Renseignements:

Julia Duchesne

Agent d'information sur les feux
Section de la gestion des feux de forêt
867-393-7415 ou YukonFireInfo@yukon.ca

TRADUIRE LE TEXTE